

DESCRIZIONE DELLO SCENARIO

Fase 1: possibili fenomeni di trasporto in massa di grandi volumi di materiale contenenti anche massi ciclopici con mantenimento di elevata energia distruttiva su tutta l'area. L'area a pericolosità maggiore sarà quindi interessata dall'attivazione di fenomeni di trasporto in massa di grandi volumi di materiale con mantenimento di elevata energia distruttiva. Quest'area risulta essere la parte di Rino a nord di via San Martino e di Via Alpina. (Attivazione Frana Pal)

Fase 2: possibili fenomeni di trasporto in massa di grandi volumi di materiale contenenti anche massi ciclopici con progressiva diminuzione dell'energia causata dalla presenza di barriere o ostacoli naturali ed antropici. In questa fase il fenomeno si propagerà nelle aree più distanti dall'alveo di conoidi sino all'alveo del torrente Pettulo con una progressiva diminuzione dell'energia causata dalla presenza di barriere ed ostacoli naturali ed antropici. (Frana Pal ed esondazione Fiume Oglio)

Fase 3: area interessata da trasporto solido fangoso o prevalente trasporto liquido. Le aree più distanti dall'apparato di conoidi saranno raggiunte da trasporto solido fangoso o prevalentemente trasporto liquido. (Esondazione Fiume Oglio per ostruzione: Sonico e Malonno)

INTERRUZIONE VIABILITA': potenziale interruzione della strada Statale SS 42 e di alte vie interne all'abitato

STRUTTURE COINVOLTE: ponte su Via S. Martino

LIFELINES

METANO: attraversamento su via XXIX Marzo 1945 e zona limitrofa

ACQUEDOTTO: attraversamento su via XXIX Marzo 1945 e zona limitrofa

LINEA ALTA TENSIONE: piloni nella parte distale del conoidi a sud di via Brava

GESTIONE DELL'EMERGENZA:

SUPERFICIE DI ATTESA: per gli evacuati di Sonico in sponda destra idrografica del Torrente Rabbia **SU.AT.SO.01 - SU.AT.SO.02** - per gli evacuati di Sonico in sponda sinistra idrografica del Torrente Rabbia e del Fiume Oglio **SU.AT.SO.04 - SU.AT.SO.05 - SU.AT.SO.06** - Per gli evacuati di Malonno in sponda destra idrografica del Fiume Oglio **SU.AT.MA.01 - SU.AT.MA.02 - SU.AT.MA.03 - SU.AT.MA.04 - SU.AT.MA.05 - SU.AT.MA.06** -

SUPERFICIE DI ACCOGLIENZA O RICOVERO: Per gli evacuati di Malonno in sponda destra idrografica del Fiume Oglio **SU.A.R.MA.01 - SU.A.R.MA.02** -

STRUTTURA DI ACCOGLIENZA O RICOVERO: per gli evacuati di Sonico in sponda sinistra idrografica del Torrente Rabbia **ST.A.R.SO.01 - ST.A.R.SO.02** - per gli evacuati di Sonico in sponda destra idrografica del Torrente Rabbia **ST.A.R.SO.03 - ST.A.R.SO.04** -

Per gli evacuati di Malonno in sponda destra idrografica del Fiume Oglio **ST.A.R.MA.01** -

* PERSONE DA EVACUARE: Colata generata dall'attivazione della frana PAL

1° FASE DX 36 SX 145	2° FASE DX 10 SX 170	3° FASE DX 75 SX 90	4° FASE DX 53 SX 45
-------------------------	-------------------------	------------------------	------------------------

* PERSONE DA EVACUARE: Colata generata dall'attivazione della frana PAL ed esondazione Fiume Oglio

1° FASE DX 36 SX 85	2° FASE DX 10 SX --	3° FASE DX 30 SX --
------------------------	------------------------	------------------------

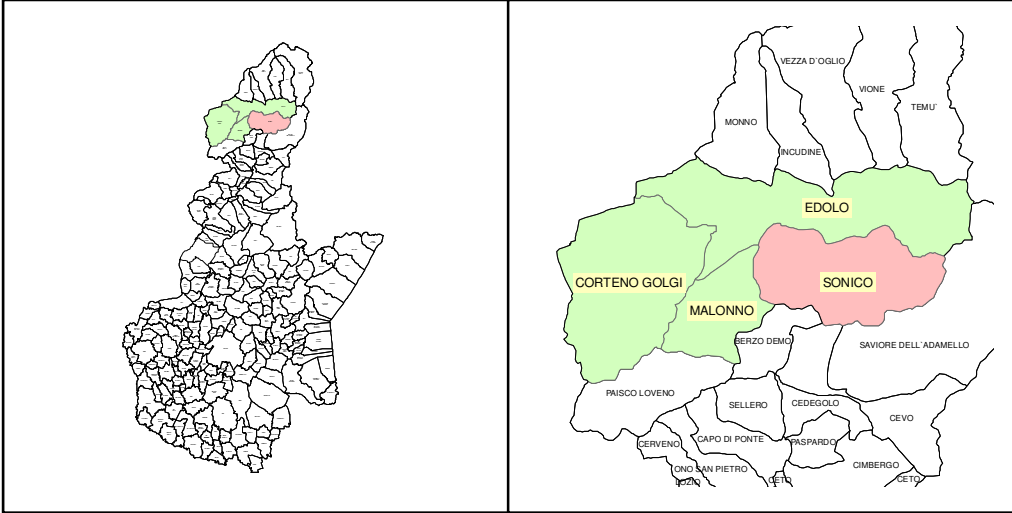
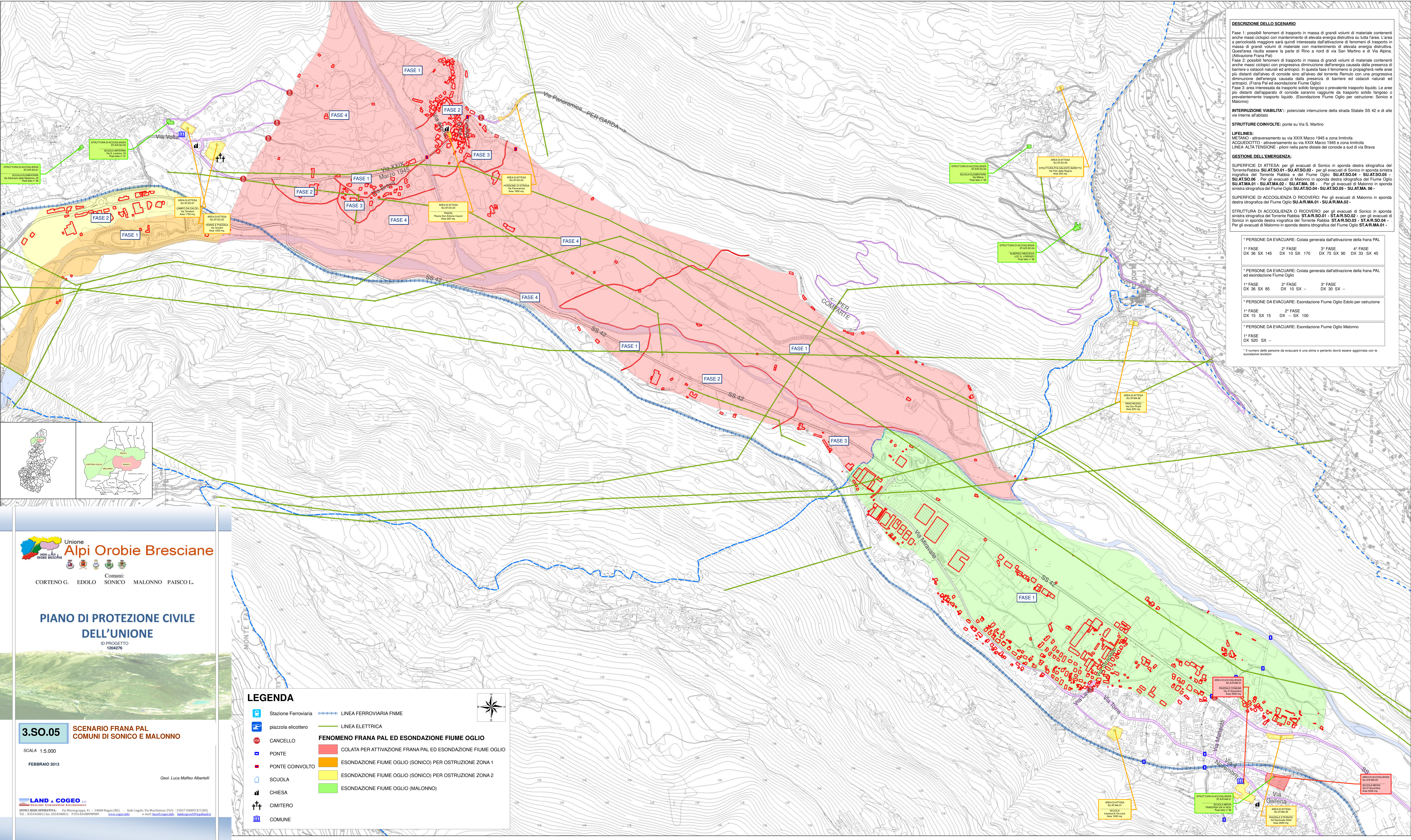
* PERSONE DA EVACUARE: Esondazione Fiume Oglio Edolo per ostruzione

1° FASE DX 15 SX 15	2° FASE DX -- SX 100
------------------------	-------------------------

* PERSONE DA EVACUARE: Esondazione Fiume Oglio Malonno

1° FASE DX 520 SX --

* Il numero delle persone da evacuare è una stima e pertanto dovrà essere aggiornata con le successive revisioni



Unione
Alpi Orobie Bresciane

Comuni:
CORTENO G. EDOLO SONICO MALONNO PAISCO L.

PIANO DI PROTEZIONE CIVILE
DELL'UNIONE

ID PROGETTO
1204276

3.SO.05

**SCENARIO FRANA PAL
COMUNI DI SONICO E MALONNO**

SCALA 1:5.000

FEBBRAIO 2013

Geol. Luca Matteo Albertelli

LAND & COGEO s.r.l.
UFFICI SEDE OPERATIVA: Via Montegrappa 11 - 24060 Rogno (BG) - Sede Legale: Via Manifattura 29/G - 25047 DARFO B.T. (BS)
Tel.: 0354340011 fax: 0354340011 P.IVA 03409990989 www.cogeo.info e-mail: luca@cogeo.info landcogeo@tiscali.it

LEGENDA

- Stazione Ferroviaria
 - piazzola elicottero
 - CANCELLO
 - PONTE
 - PONTE COINVOLTO
 - SCUOLA
 - CHIESA
 - CIMITERO
 - COMUNE
- LINEA FERROVIARIA FNME
 - LINEA ELETTRICA
- FENOMENO FRANA PAL ED ESONDAZIONE FIUME OGlio**
- COLATA PER ATTIVAZIONE FRANA PAL ED ESONDAZIONE FIUME OGlio
 - ESONDAZIONE FIUME OGlio (SONICO) PER OSTRUZIONE ZONA 1
 - ESONDAZIONE FIUME OGlio (SONICO) PER OSTRUZIONE ZONA 2
 - ESONDAZIONE FIUME OGlio (MALONNO)

